

A N. CATALOGO GENERALE

N. CATALOGO INTERNAZIONALE



MINISTERO PER I BENI CULTURALI E AMBIENTALI
DIREZ. GEN. DELLE ANTICHITA' E BELLE ARTI

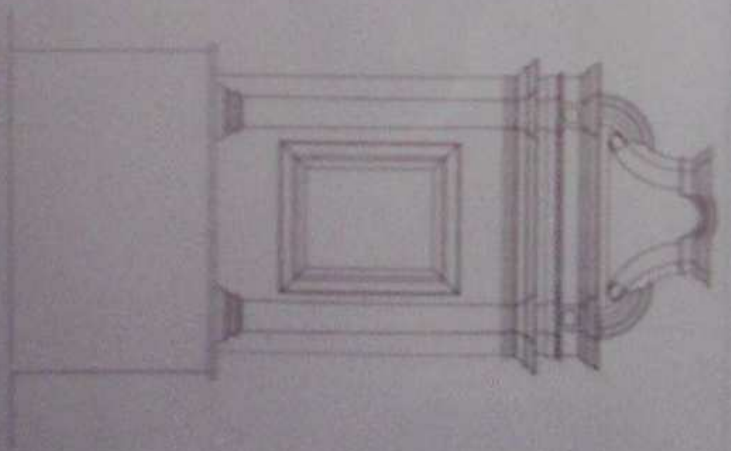
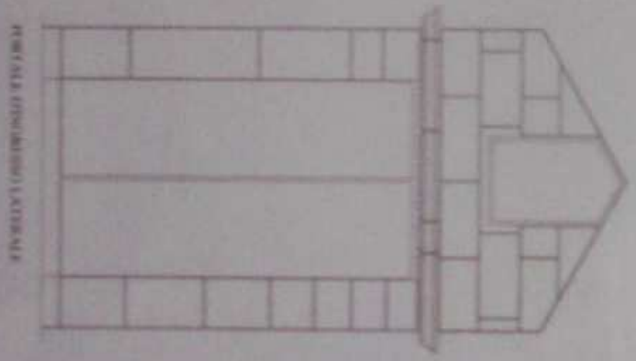
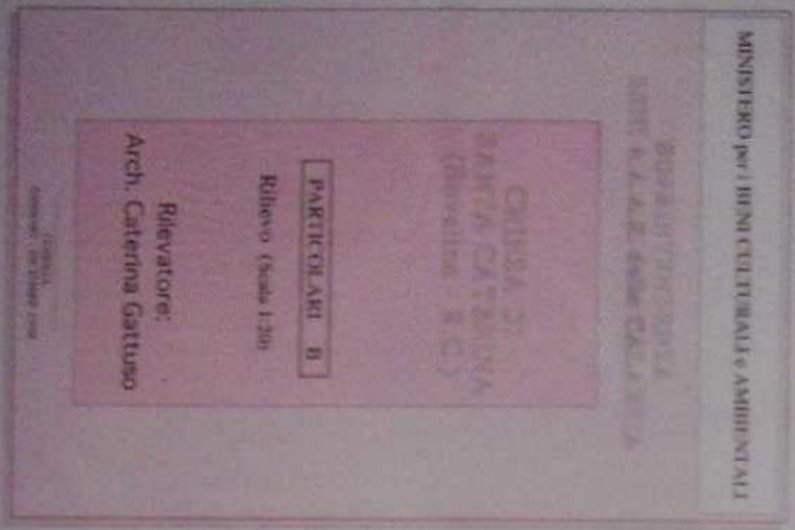
REGIONE

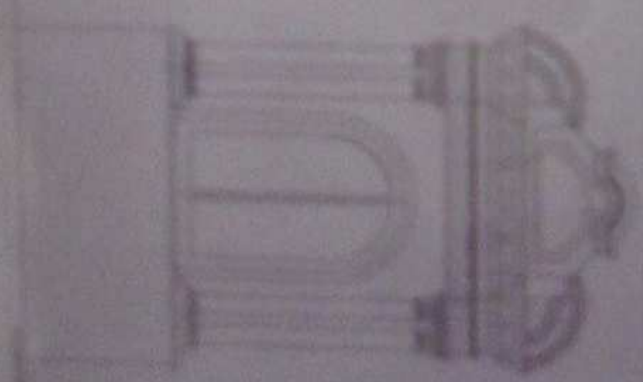
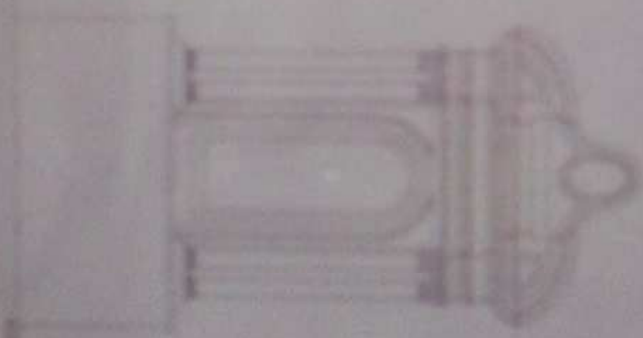
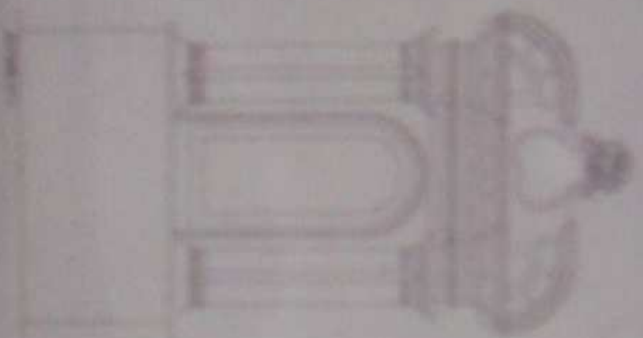
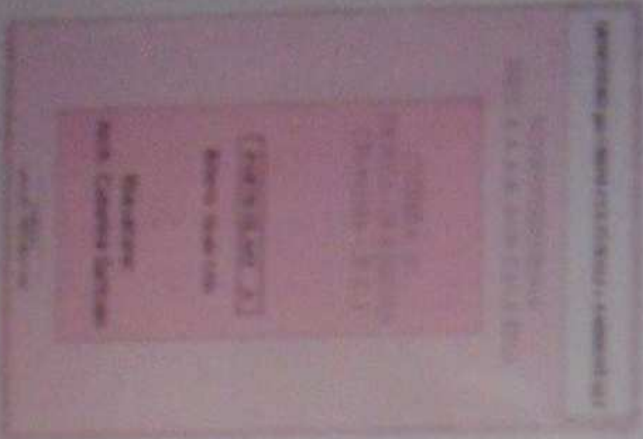
CALABRIA


N.

ALLEGATO N. **(15)** Bovalino - Chiesa di Santa Caterina - Particolari B

(Scritture) Roma 1975 - In Polig. Serie C. 400/000

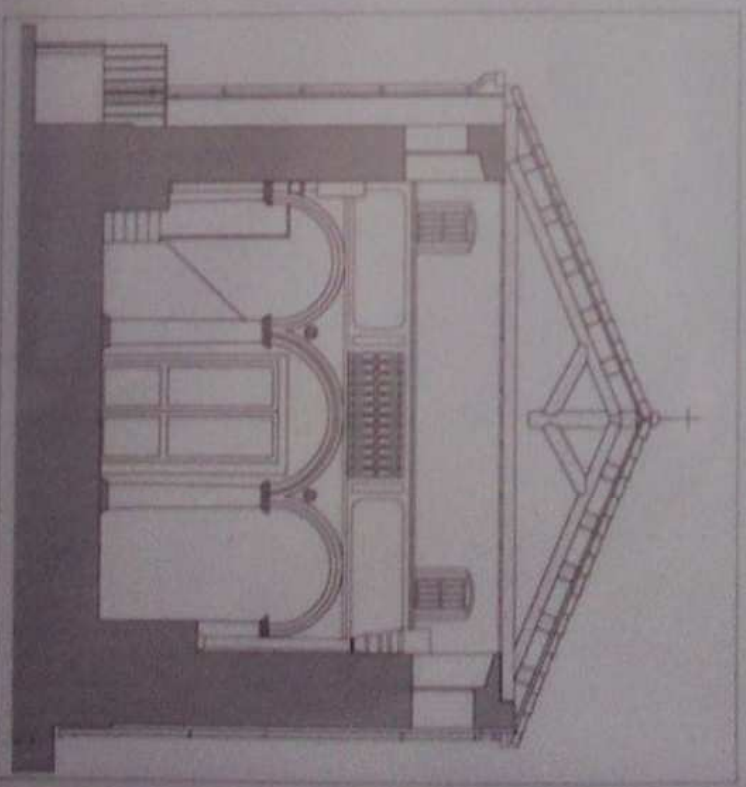
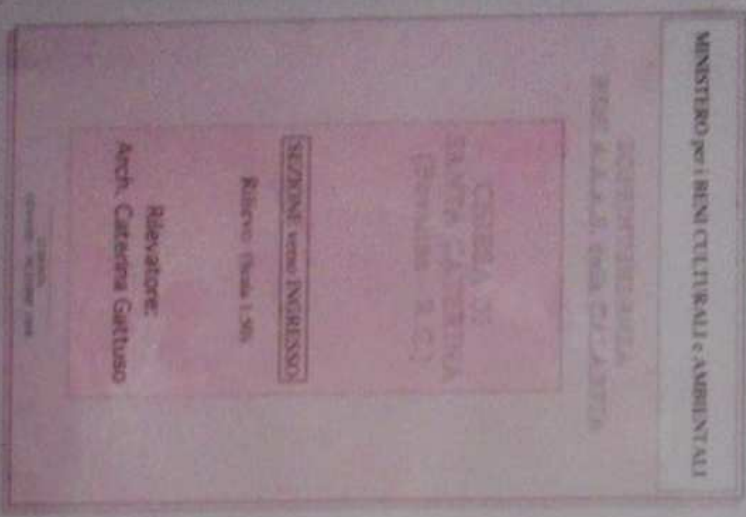




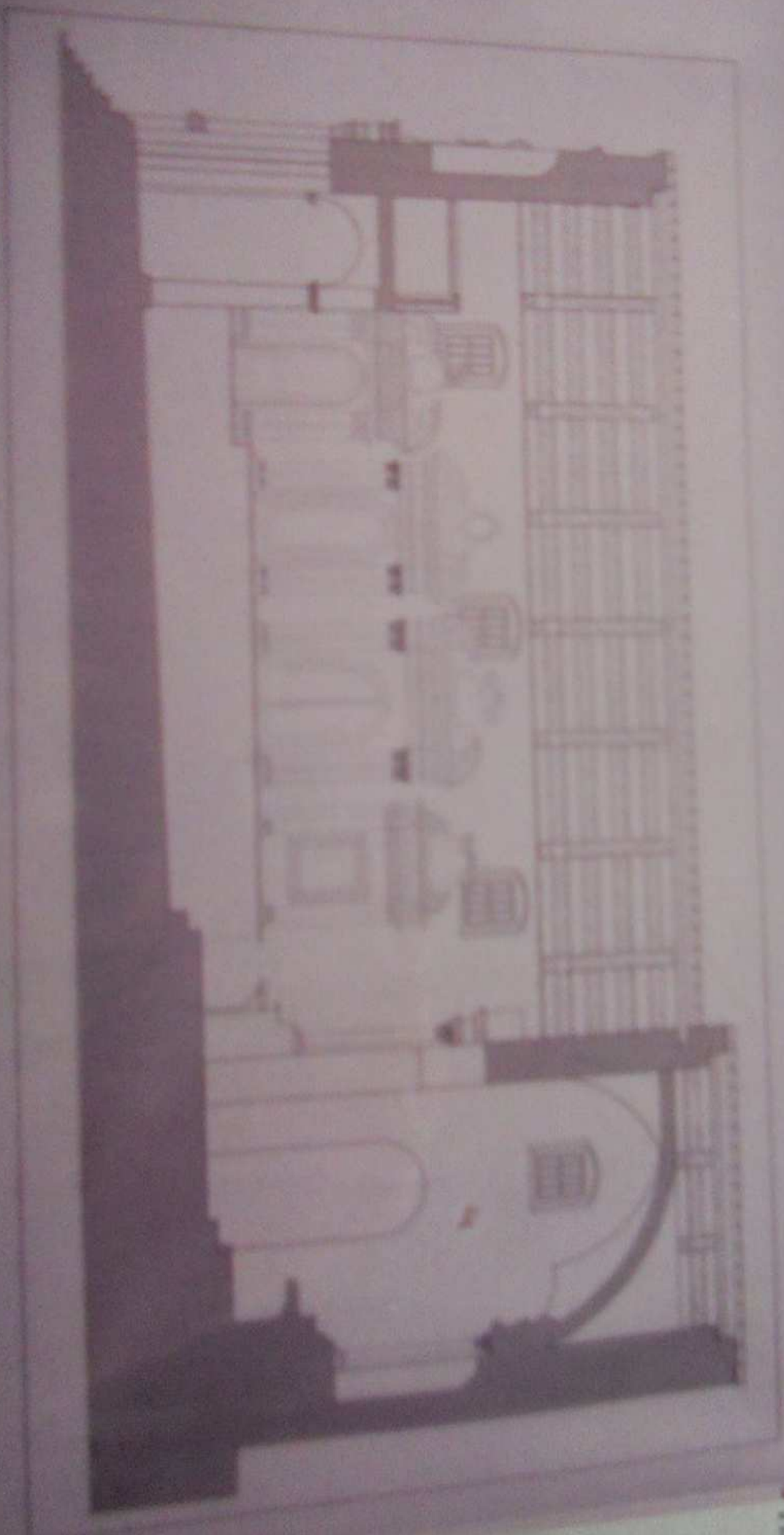
A	N. CATALOGO GENERALE N. CATALOGO INTERNAZIONALE	 MINISTERO PER I BENI CULTURALI E AMBIENTALI DIREZ. GEN. DELLE ANTICHITÀ E BELLE ARTI	REGIONE CALABRIA	N.
	ITA:			

ALLEGATO N. 12 Bovalino - Chiesa di Santa Caterina - Sezione verso ingresso

SPEDIZIONE IN ABBOCCO - BOLLETTINO - SETTEMBRE 1988 - N. 10

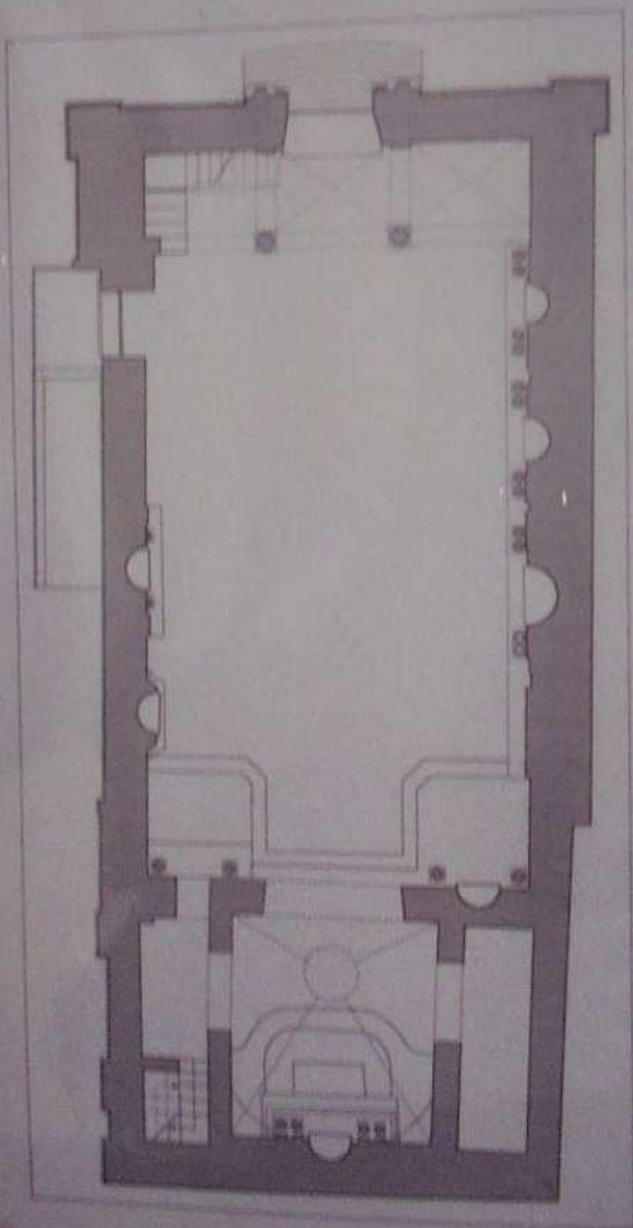
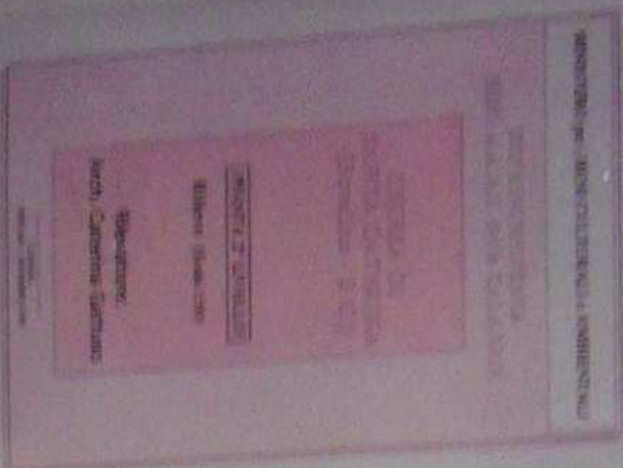


HE



ALLEGATO N. ⑧ Bovellino - Chiesa di Santa Caterina - Pianta 2° livello

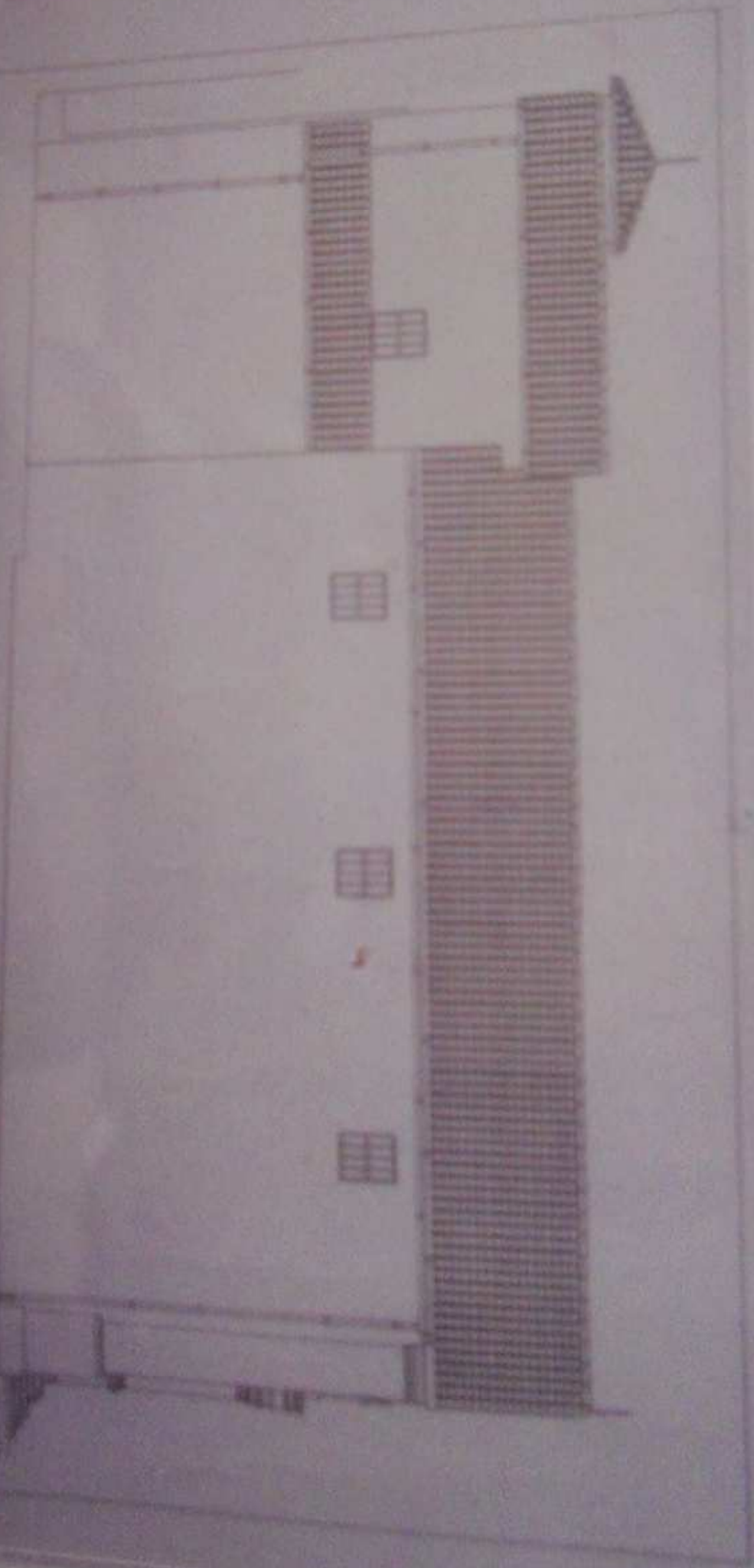
Scale: 1:100



ITA:

LEGATO N. 6 Bovalino - Chiesa di Santa Caterina - Prospetto laterale B

Architettura: 1971 - 1972 - 1973 - 1974 - 1975 - 1976 - 1977 - 1978 - 1979 - 1980 - 1981 - 1982 - 1983 - 1984 - 1985 - 1986 - 1987 - 1988 - 1989 - 1990 - 1991 - 1992 - 1993 - 1994 - 1995 - 1996 - 1997 - 1998 - 1999 - 2000 - 2001 - 2002 - 2003 - 2004 - 2005 - 2006 - 2007 - 2008 - 2009 - 2010 - 2011 - 2012 - 2013 - 2014 - 2015 - 2016 - 2017 - 2018 - 2019 - 2020 - 2021 - 2022 - 2023 - 2024 - 2025



PROSPETTO LATERALE B

CHIESA DI SANTA CATERINA
BOVALINO - C.T. 1

PROSPETTO LATERALE B

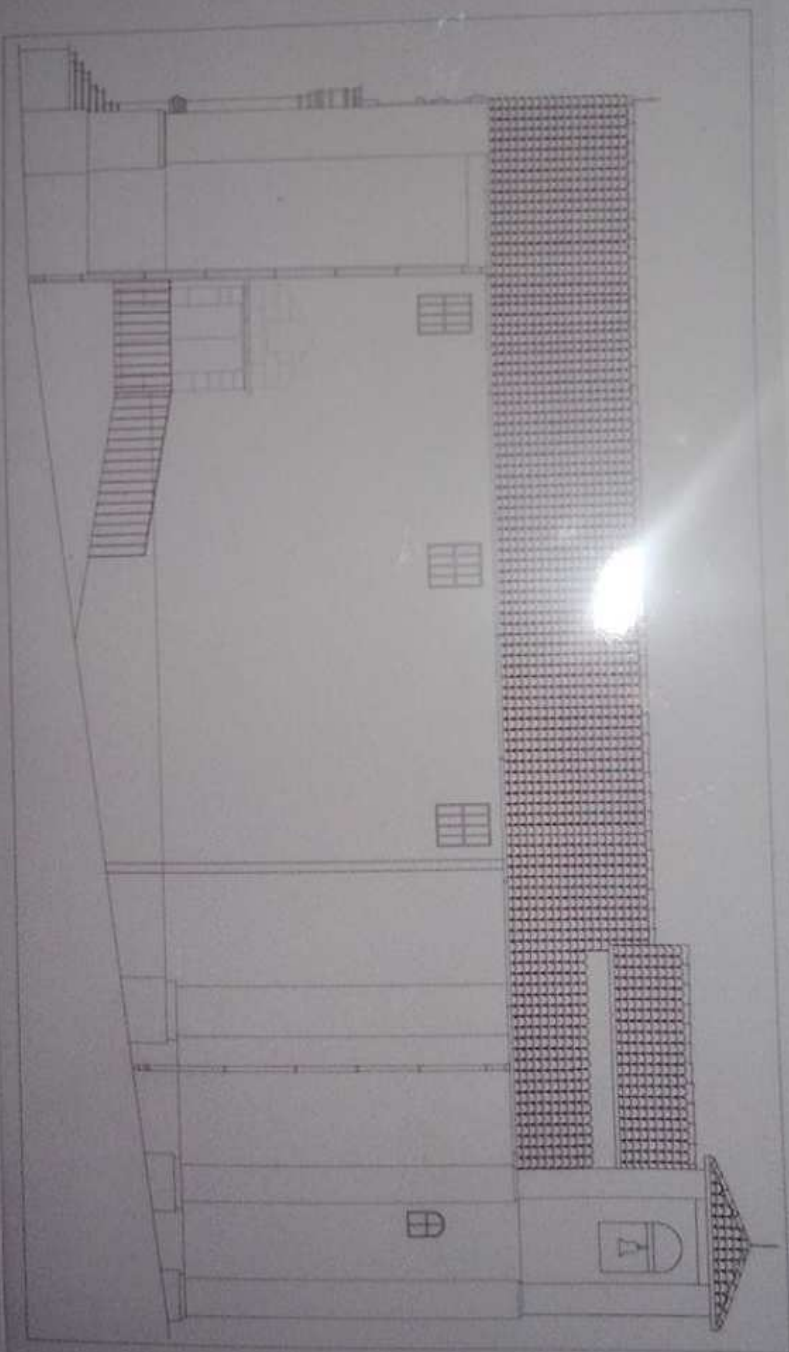
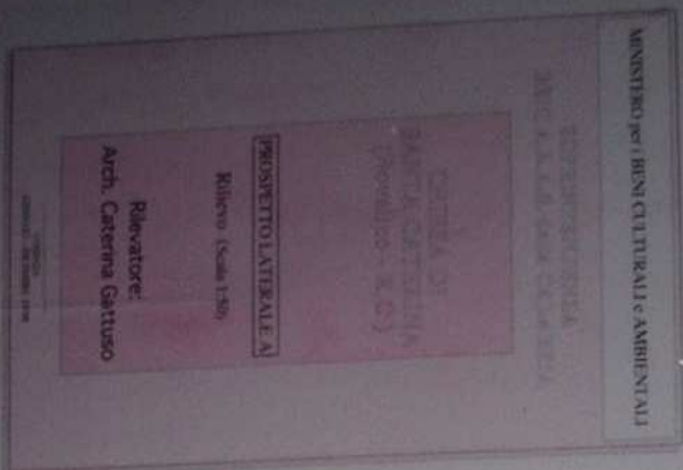
Autore: 1971-1972

Intervento:
Arch. Caterina Castellan

Architettura: 1971-1972-1973-1974-1975-1976-1977-1978-1979-1980-1981-1982-1983-1984-1985-1986-1987-1988-1989-1990-1991-1992-1993-1994-1995-1996-1997-1998-1999-2000-2001-2002-2003-2004-2005-2006-2007-2008-2009-2010-2011-2012-2013-2014-2015-2016-2017-2018-2019-2020-2021-2022-2023-2024-2025

ALLEGATO N. ⑤ Bovalino - Chiesa di Santa Caterina - Prospetto laterale A

(5605239) Roma 1975 - 1a Ediz. Stato (c. 4000/000)



A N. CATALOGO GENERALE

N. CATALOGO INTERNAZIONALE



MINISTERO PER I BENI CULTURALI E AMBIENTALI
DIREZ. GEN. DELLE ANTICHITA' E BELLE ARTI

REGIONE

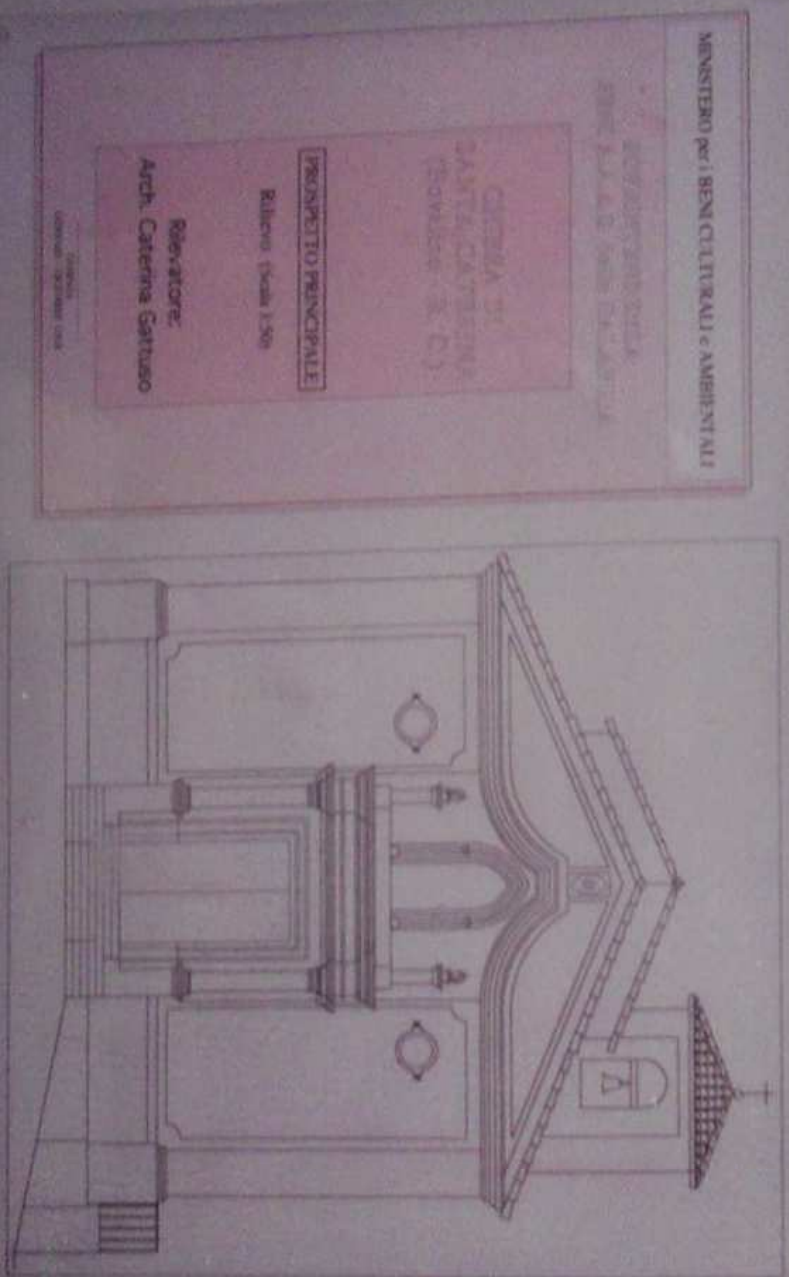
N.

ITA:

CALABRIA

ALLEGATO N. ③ Bovaino - Chiesa di Santa Caterina - Prospetto principale

(9602179) Roma, 1975 - 164 pag. - 30000 lit. - 4001/1000



A

A N. CATALOGO GENERALE

N. CATALOGO INTERNAZIONALE



MINISTERO PER I BENI CULTURALI E AMBIENTALI
DIREZ. GEN. DELLE ANTICHTA E BELLE ARTI

REGIONE

CALABRIA

N.

ITA:

ALLEGATO N. ② Bovalino - Chiesa di Santa Caterina - Il contesto

150023107 Roma, 1975 - In Valig. - 15 cm (C. 4002/000)

