

RA	N. CATALOGO GENERALE	N. CATALOGO INTERNAZIONALE	 MINISTERO PER I BENI CULTURALI E AMBIENTALI DIREZ. GEN. DELLE ANTICHITA' E BELLE ARTI		REGIONE	N.
CODICI	16/00029330	ITA:	SOPRINTENDENZA ARCHEOLOGICA DELLA PUGLIA	63	PUGLIA	1

(5605241) Roma, 1975 - Ist. Poligr. Stato - S. (c. 1.000.000)

PROVINCIA E COMUNE: **TA-TARANTO**

LUOGO DI COLLOCAZIONE: **Museo Nazionale**

INV. **67166**

OGGETTO: **Lucerna monolitica a vernice nera**

PROVENIENZA (rif. I.G.M.): **Taranto (F 202 II NO)**

DATI DI SCAVO: **12.12.1944-Sulla strada Taranto-** INV. DI SCAVO:  
**S. Giorgio-prop. Baldari-Tomba V (a fossa rettangolare)**

DATAZIONE: **Seconda metà del IV sec.a.C.**

ATTRIBUZIONE: **Fabbrica tarantina**

MATERIALE E TECNICA: **Argilla rosata, micacea, compatta. Vernice nera opaca.**

MISURE: **Alt.3; largh.6; lungh.9,5**

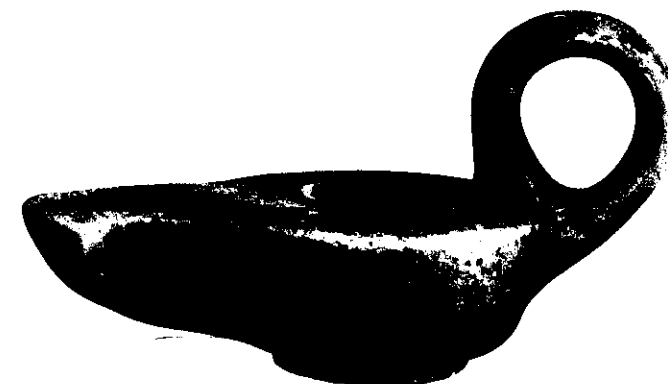
STATO DI CONSERVAZIONE: **Integra; vernice evanida.**

CONSISTENZA ATTUALE DEL MATERIALE: -

ESAME DEI REPERTI: -

CONDIZIONE GIURIDICA: **Proprietà dello Stato**

NOTIFICHE: -



DESCRIZIONE: L'estremità del becco presenta una forma trapezoidale; l'orifizio di riempimento è circondato da una solcatura; vasca a profilo carenato, basso piede cilindrico; ansa ad anello impostata verticalmente. NEG. 9581 X

Si tratta del tipo cosiddetto "apulo". Per un esemplare dello stesso tipo appartenente alla "collezione Viola" con provenienza quasi certamente tarantina, cfr. L. MASIMBLO, "Le "Collezioni" Viola. Le lucerne fittili, in AA.VV., Il Museo di Taranto, cento anni di archeologia, Taranto 1988, p.93,10,11, fig.10 con ampia bibliografia precedente.

RESTAURI:

ESEGUITI:

PROCEDIMENTI SEGUITI:

BIBLIOGRAFIA, INVENTARI:

FOTOGRAFIE: SUPERINTENDENZA ARCHEOLOGICA  
TARANTO  
F.S. n° 9581 Cat. X

DISEGNI:

ESAME DEI SITI E DEI TERRENI:

RIFERIMENTO OGGETTI DELLO STESSO COMPLESSO:

Inv.n.67166: lucerna monolitica in argilla

Inv.n.manca: oinochoe a f.r. raff.: testa muliebre (dal Giornale di Scavi, 1945-1946, pag.91 risulta non reperibile)

COMPILATORE DELLA SCHEDA: *Giovanna Pupino*

DATA: 27/11/1978

VISTO DEL FUNZIONARIO RESPONSABILE



*Phell' Agl*

ALLEGATI:

OSSERVAZIONI:

RIFERIMENTO VECCHIE SCHEDE:

Io sottoscritto mi obbligo alla conservazione dell'oggetto descritto nel presente foglio secondo le norme della Legge 1° Giugno 1939, n. 1089 e Regolamento approvato con R. Decreto n. 363 del 30 Gennaio 1913; di conseguenza a non rimuoverlo dal posto che occupa, a non apportarvi modificazioni senza conseguire preventiva approvazione del Ministero dell'Istruzione, e a non menomarne in alcun modo il pubblico godimento.

DATA: .....

VISTO DEL SOPRINTENDENTE

FIRMA

AGGIORNAMENTI: Revisione d'ufficio e aggiornamento bibliografico curato da L. Trombetta nel 1992.