

A

N. CATALOGO GENERALE

N. CATALOGO INTERNAZIONALE



MINISTERO PER I BENI CULTURALI E AMBIENTALI
DIREZ. GEN. DELLE ANTICHITA' E BELLE ARTI

REGIONE

N.

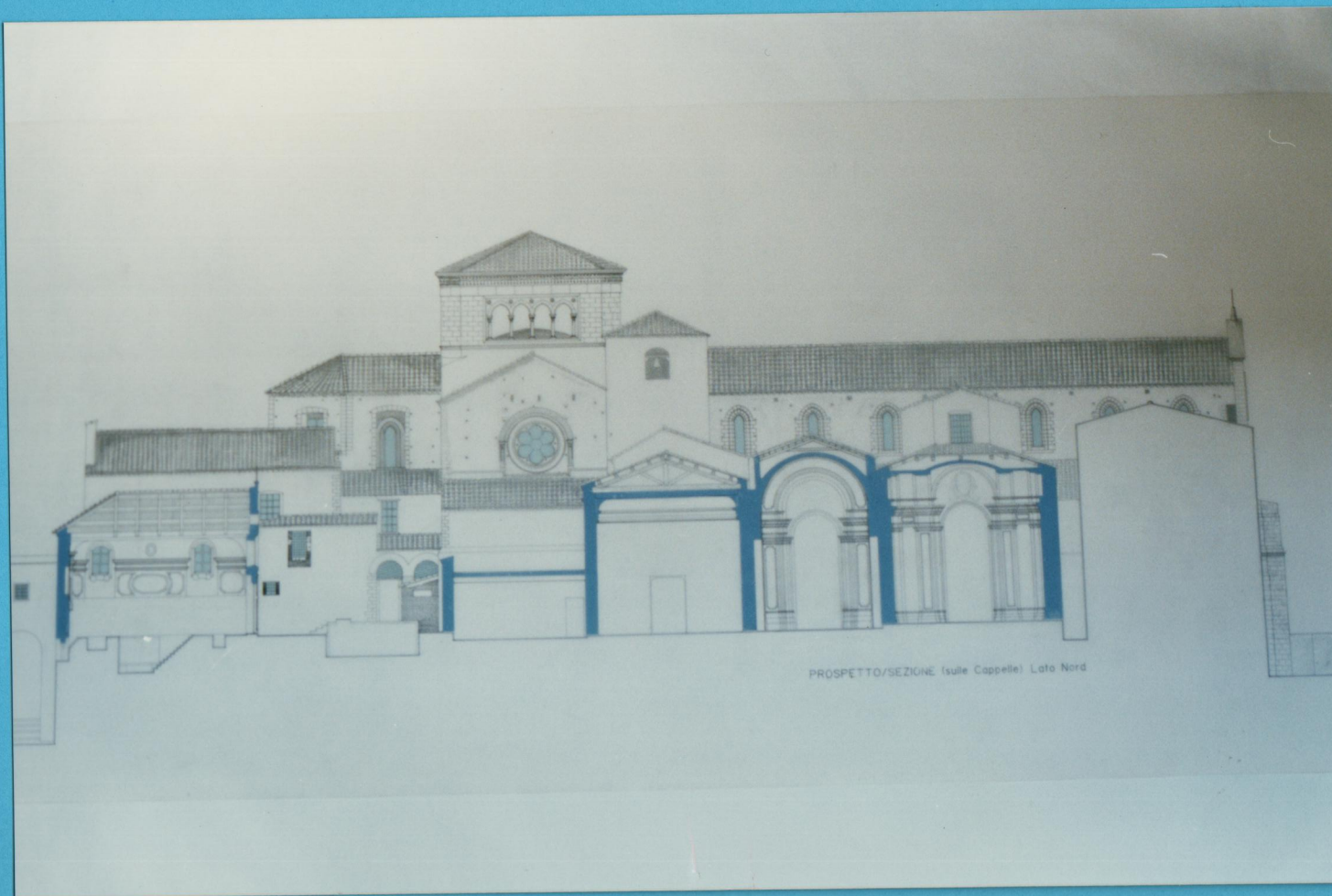
ITA:

ALLEGATO N. 9

PROSPETTO SEZIONE LATO CAPPELLE (NORD)

DUOMO DI CS-

(5605238) Roma, 1975 - Ist. Poligr. Stato - S. (c. 400.000)



PROSPETTO/SEZIONE (sulle Cappelle) Lato Nord

SOPRINTENDENZA BENI A.A.S.
COSENZA
Rid. 161
Neg. 1108/1998
1427998