

A

N. CATALOGO GENERALE

N. CATALOGO INTERNAZIONALE



MINISTERO PER I BENI CULTURALI E AMBIENTALI
DIREZ. GEN. DELLE ANTICHITA' E BELLE ARTI

REGIONE

N.

ITA:

ALLEGATO N.

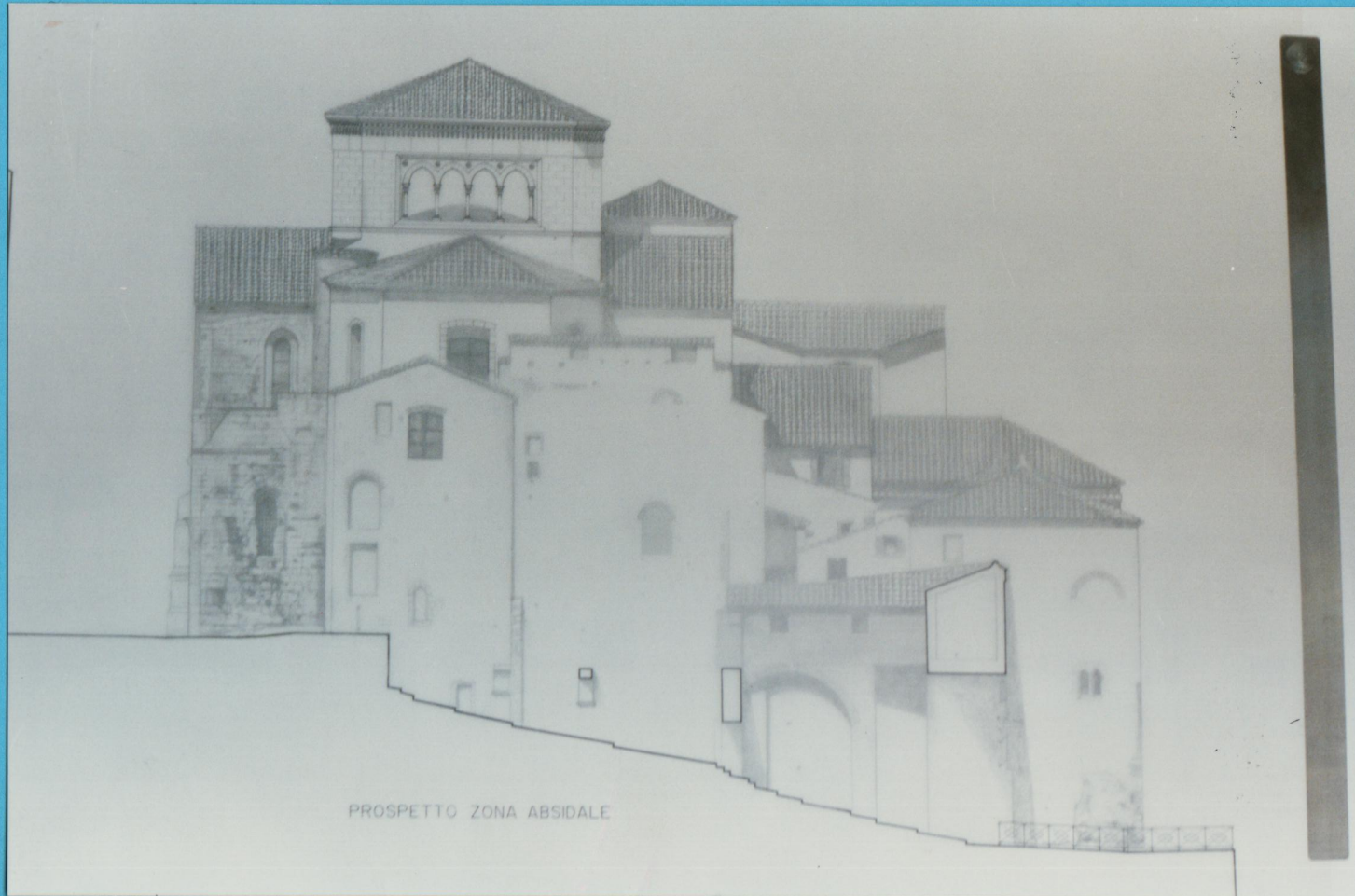
8

PROSPETTO SULLE ABBIA'

Sanza di CS

(5605238) Roma, 1975 - Ist. Poligr. Stato - S. (c. 400.000)

Prospetto A.A. N. 161 Neg. H12997 Fos. H12997
SOPRINTENDENZA BENI A.A.S.
COSENZA



PROSPETTO ZONA ABSIDALE