

A	N. CATALOGO GENERALE	N. CATALOGO INTERNAZIONALE	MINISTERO PER I BENI CULTURALI E AMBIENTALI DIREZIONE GENERALE DELLE ANTICHITA' E BELLE ARTI
CODICI	88/00006893	ITA:	SOPRINTENDENZA PER I BENI CULTURALI ARCHITETTONICI ARTISTICI E STORICI DELLA CALABRIA - COSENZA
PROVINCIA E COMUNE: R.C. LUOGO: CORSO GARIBALDI OGGETTO: Teatro Comunale " Francesco Cilea" CATANZO: foglio I25 - part. 336 CRONOLOGIA: 1921 AUTORE: DE Simone Laviny DEST. ORIGINARIA: Edificio pubblico USO ATTUALE: Cinema-teatro PROPRIETA': Comunale VINCOLI: LEGGI DI TUTELA: art. 41 l.26/9/39 n° 1497/D.M. 23/1/76 P.R.G. E ALTRI: P.R.C. appr. 5/12/74	TIPOLOGIA EDILIZIA - CARATTERI COSTRUTTIVI: Pianta rettangolare PIANTA: Pianta rettangolare COPERTURE: Piana a terrazzo, Cupola VOLTE - SOLAI: Piani, in laterizi con nervature in c/a. SCALE: Scalone d'onore a due rampe (la seconda doppia) TECNICHE MURARIE: Muratura in mattoni con struttura intelaiata c.a. PAVIMENTI: marmi, quadrelle in graniglia, linoleum DECORAZIONI ESTERNE: cornici, fregi, mostre, timpani in intonaco DECORAZIONI INTERNE: Stucchi, intonaci, lesene, pittura ARREDAMENTI: poltrone, lampadari quadri STRUTTURE SOTTERRANEE: seminterrati	DESCRIZIONE: Organismo in stile Neoclassico, rifatto in pianta regolare, articolato in due corpi di fabbrica che seguono l'andamento altimetrico del terreno. La facciata principale, su corso Garibaldi, è articolata da un portico collegato al Corso mediante una scalinata centrale e due rampe in pietra. Nella parte superiore, quattro sistemi di colonne corinzie binate con intercolumnio configurato da archi a tuttosesto, i cui infissi in legno sono elementi di decoro. Ai lati del portico, stesse colonne non binate, finestre con timpano triangolare, fregi, retto da mensole a volta, infissi schematici in legno. Gli estremi si configurano, come per la parte avanzata, con colonne binate e finestre arcuate. Tutto il piano terra, articolato in corrispondenza delle colonne superiori è in bugnato liscio. L'architrave presenta un fregio di triglifi e metope con decoro sferico. L'attico si articola in linea con il colonnato e presenta maschere teatrali classicheggianti; al di sotto tutto il perimetro presenta una cornice dentata particolarmente aggettante. Le facciate laterali, nelle parti più adiacenti al Corso Garibaldi, rivelano finestre con archi retti da semi lesene ioniche. La facciata retrostante, sulla via torrione, anch'essa in bugnato, descrive lesene, il cui capitello si identifica con la cornice dell'arco. Le aperture schematiche nella parte superiore hanno un grigliato intrecciato, quelle inferiori ad archi, hanno infissi con decoro articolato.	

ALLEGATI

RIFERIMENTI ALLE FONTI DOCUMENTARIE

ESTRATTO MAPPA CATASTALE

FOTOGRAFIE

FOTOGRAFIE ALLEG. 1-2-3-4-5-6-7-8-9

DISEGNI E RILIEVI ALLEG. 10-11-12-13-14-15-16

MAPPE - RILIEVI - STAMPE

MAPPE

DOCUMENTI VARI ALLEG. 17-18-19-20-21-22-23-24.

ARCHIVI

RELAZIONI TECNICHE

RIFERIMENTI ALTRE SCHEDE (CSU; MA; RA; OA; SM; D;.....):

COMPILATORE DELLA SCHEDA

F. Umberto

VISTO DEL SOPRINTENDENTE

IL SOPRINTENDENTE
(Dot. Arch. Aldo Accarelli)

Aldo Accarelli

REVISIONI

DATA

Già prevista dall'Arch. Mori nel luogo in cui sorgeva la Chiesa della Cattolica dei Greci, la costruzione fu realizzata agli inizi del secolo XIX nel tratto compreso tra le vie dei Bianchi e Terme, su progetto dell'Ing. Stefano Calabrò. Inaugurato il 30.5.1818, vide negli anni successivi un fervore di iniziative, tendenti a migliorarlo esteticamente ed a dotarlo di ulteriori attrezzature. Da documenti esistenti presso l'archivio di Stato reggino, emergono i nomi degli artigiani e degli artisti (i falegnami Scopelliti e Piccolo, i pittori Vincenzo Giuseppe Laganà, l'orafo Luigi Auteri) che eseguirono le direttive dell'impresario Caetani e dell'amministratore D. Girolamo Genovese. Intorno al 1850, si provvide all'elevazione della parte anteriore con l'aggiunta, sopra il porticato, di tre saloni, all'ampliamento della piazza mediante la demolizione del palazzo Comi. Il sisma del 1908 distrusse il Teatro, la cui riedificazione fu iniziata nel 1921 sull'area dell'antica casa comunale, in seguito all'approvazione del progetto da parte del Consiglio Superiore dei LL.PP., che nel 1922 dà parere favorevole al progetto di completamento. La sospensione dei finanziamenti nel dicembre dello stesso anno determina l'interruzione dei lavori, ripresi 4 anni dopo. Il 3.1.1931 viene inaugurato l'appartamento del Casino di società; vengono inoltre allestiti gli ambienti al piano terreno, dei quali uno era occupato dal Circolo Militare.

SISTEMA URBANO: prospiciente al Palazzo del Comune tra asse principale e vie secondarie occupa l'intero lotto.

RAPPORTI AMBIENTALI per la sua posizione adiacente a Piazza Vittorio Emanuele, è in diretta relazione con il sistema di edifici pubblici che circondano la stessa, cioè il Palazzo dell'Amministrazione Provinciale, il Palazzo del Governo ed il Palazzo Comunale.

INSCRIZIONI - LAPIDI - STEMMI - GRAFFITI: sul prospetto anteriore: TEATRO COMUNALE FRANCESCO CILIA.

BIBLIOGRAFIA

M. BARATTA, La Catastrofe sismica calabro-messinese, Roma, 1910, p. 87.

"Corriere di Calabria, 27.8.1921.

"Corriere di Calabria, 16.8.1922.

P. Geraci-G. CROCE, Guida di RC e dintorni, Reggio Cal., 1928, p. 142

G. VALENTINO, nel venticinquennio-28.12.1933, pp.83, 88, 92, 143, 146

P. ALICU'-TAVERRITI Reggio 1908-68, Reggio Cal., 1968, pp. 194, 280

R.G. LAGANA', Formazione storica del tessuto urbano dell'area centrale di RC (cicl.) IUSA aa. 74-85, pp. 61-63

P. ARILLOTTA-R.G.LAGANA'-L. LUCRITANO, Immagine di una città-RC anno 1900, RC 1977, pp. 42-43.

STATO DI CONSERVAZIONE	DATA DI RILEVAMENTO					DATA DI ABBANDONO					DATA DI RILEVAMENTO					OBSERVAZIONI
	O	B	M	C	P	O	B	M	C	P	O	B	M	C	P	
FRUTTI DI INTERRAMENTO				X												
FRUTTI DI MURARE				X												
OPERTURE				X												
OGGI																
FORTE E INUTILE			X													
FATTORI				X												
DEGRADAZIONE			X	X												
FREDDI			X													
INTRADE DEI			X													
OGGI																

— Estratto —

Del libro delle deliberazioni del Municipio
 del Comune di Poggio, e propriam^{te} della
 data del di 24 Aprile 1838: Ricordo il Mu-
 nicipato in numero opportuno colla presidenza del
 Sig. Commune^{re} D. Giuseppe Guaffre Rondani, e fra le
 cose proposte si fa la seguente —


Art. 1.

Proposte l'ufficio del Sig. Intendente del 20 cor-
 rente Aprile, nel quale dispone che stante che si
 è aperto questo Teatro Borbonico con una Compa-
 gnia di prosa per quindi sperarsi sostituire una
 Compagnia in musica, e necessario provvederle al
 bisognevole cioè di Scene, qualche scenario ma-
 no, accome di sedie, e di palchi, ed elevarsi
 una perizia dall'Ingegnere Comunale con av-
 valersi del Pittore Caralle Panigraffico, e di
 mettere la perizia in discorso di unta all'una
 legge del Comune Municipale — Il Municipio
 considerandosi che non molto utile aversi animato
 il Teatro di una Compagnia di Pros, o di musi-

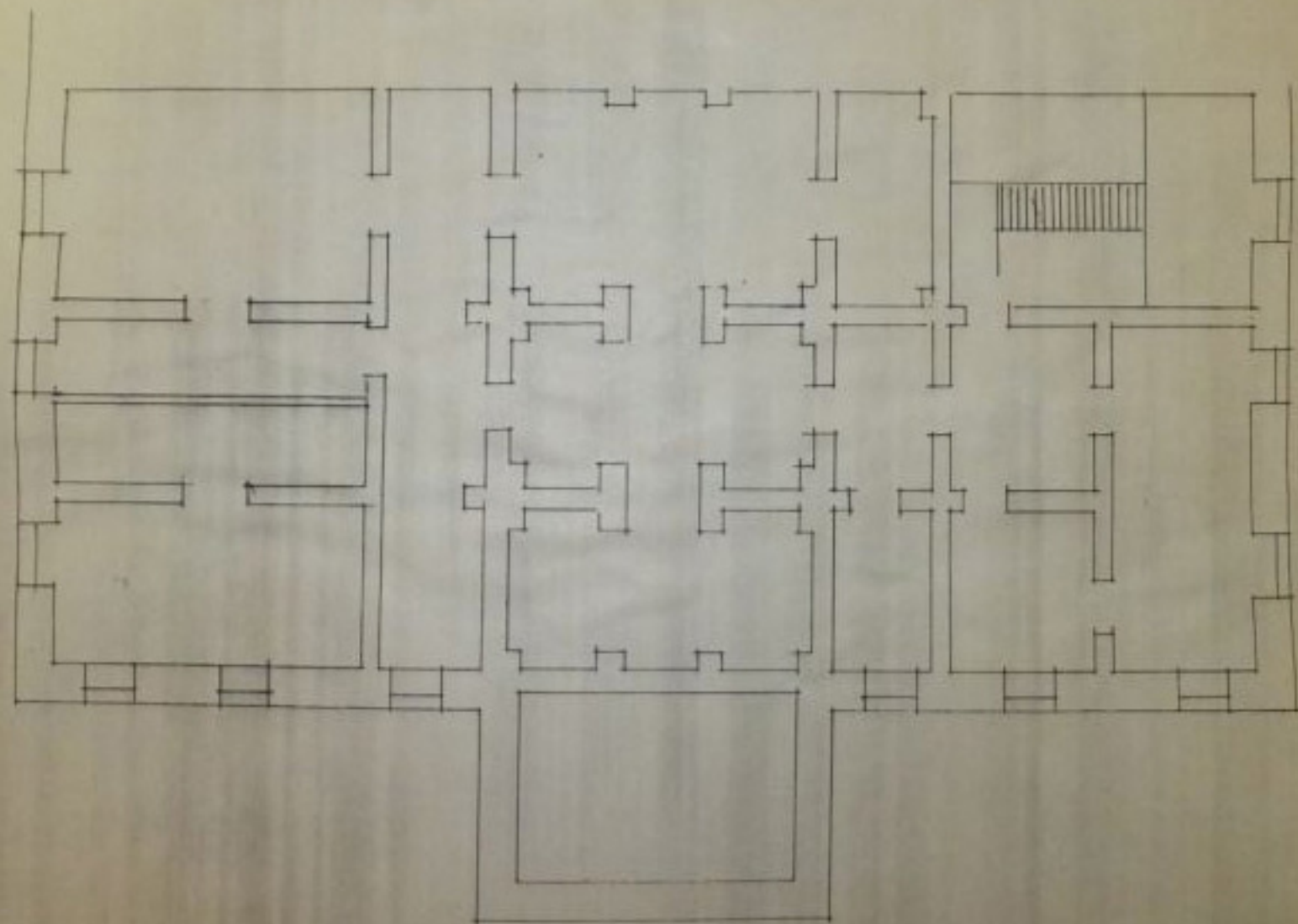
cas ad ottenere lo governo un dispendimento oneroso
e lucente, ed allontanare con tal mezzo delle di-
visioni, e di trattative in luogo di unione, che
spesso si rendono di aggravi, che vi apportano dei
lori dispendii alle famiglie, ed in esecuzione delle di-
verse disposizioni del Reale Reg. Intendente, delibera
di eseguirsi col metodo di economia gli accomodi
copiosi, ed urgenti per la formazione di scuole, e
di qualche senario, tutto ai termini delle perquisi-
tudinarie del 17^{to} Ingegnere ammuntante a Privati
dovuto, sotto la sorveglianza dei Dipendenti del Cas-
tro nominati dal predetto Reg. Intendente, e
con la direzione dell' istesso Ingegnere di tutti i
corsi l' inventario di tutte gli oggetti creati,
si e chiamar tenuto a custodire sotto chi si po-
tra rinvenire mancante. Che la somma degli
anzidetti Due 200 contenuta nella cennata per-
quisia del 24^{to} Aprile spirante si prelevi sul
fondo stabilito nelle Stato del 1837 al
l' art. 69.

Visto e certificato da
noi Sindaco di Suggia
(S. F.)

Il Capitano conforme
Il Cavaliere Regio
Felice Phorello


A	N. CATALOGO GENERALE	N. CATALOGO INTERNAZIONALE	 MINISTERO PER I BENI CULTURALI E AMBIENTALI DIREZ. GEN. DELLE ANTICHITA' E BELLE ARTI	REGIONE	S
	18/000 6893	ITA:			
ALLEGATO N. 25 Teatro Comunale "Cilea"-Archivio di stato di Reggio Cal.+Inv.37-Lavori pubblici comunali. Documento relativo alla deliberazione del Decurionato del Comune di Reggio Cal. Del 24/4/1838					

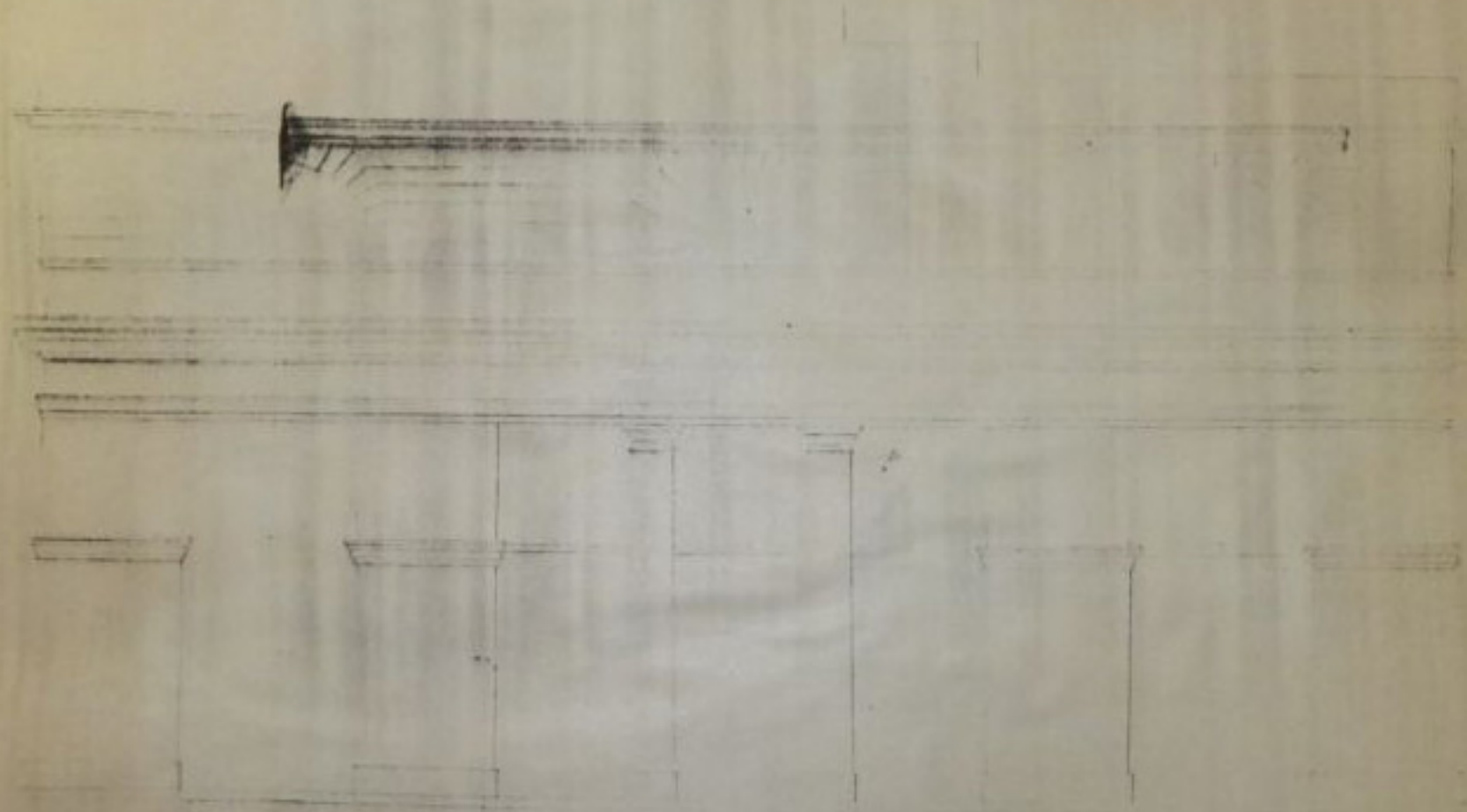
PIANTA DEI LOCALI CANTINATI DEL TEATRO COMUNALE " F. CILEA "



VIA OSANNA

VIA CATTOLICA DEI GRECI

A	N. CATALOGO GENERALE	N. CATALOGO INTERNAZIONALE	 MINISTERO PER I BENI CULTURALI E AMBIENTALI DIREZ. GEN. DELLE ANTICHITA' E BELLE ARTI	REGIONE	N.
	18/0000 6893	ITA:			
ALLEGATO N. 10 Teatro Comunale "Cilea"-progetto pianta cantinati					



Salade *à l'huile*

A

N. CATALOGO GENERALE

N. CATALOGO INTERNAZIONALE

MINISTERO PER I BENI CULTURALI E AMBIENTALI
DIREZ. GEN. DELLE ANTICHITA' E BELLE ARTI

REGIONE

N.

Sp. 06893

ITA:

ALLEGATO N. 18 Teatro Comunale "Cilea" - ex progetto prospetto su Corso Garibaldi

L. 108/88 - Roma, 1977 - 2a Ediz. - Roma - 8.000.000