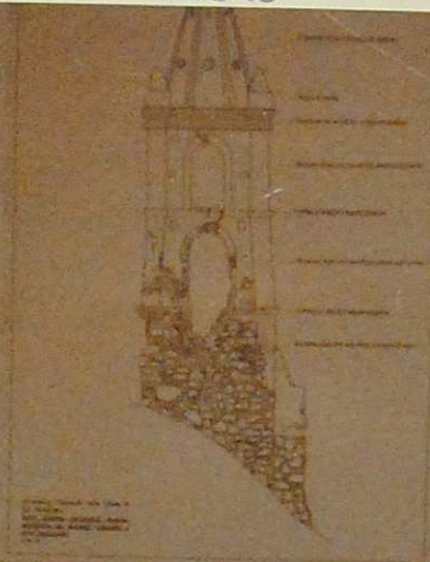
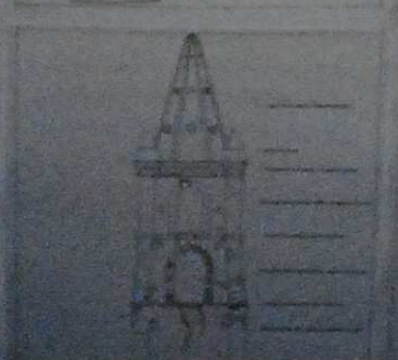
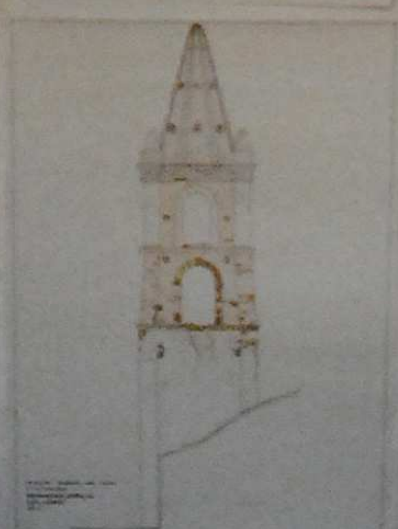


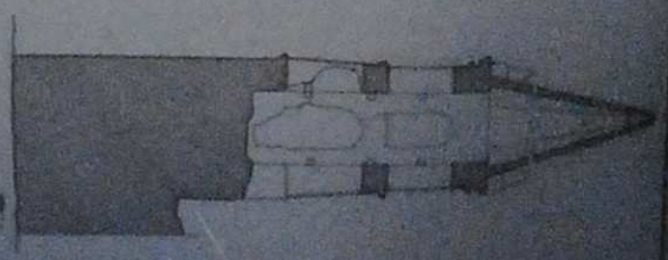
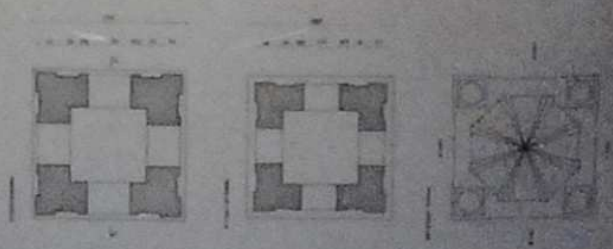
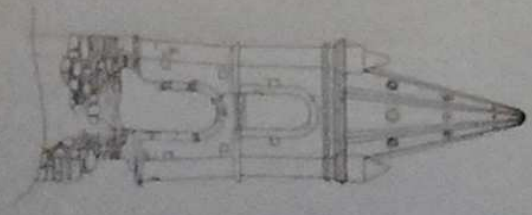
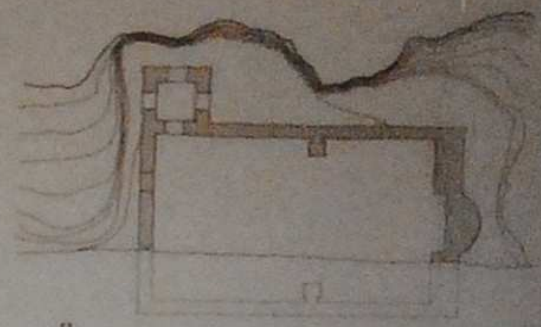
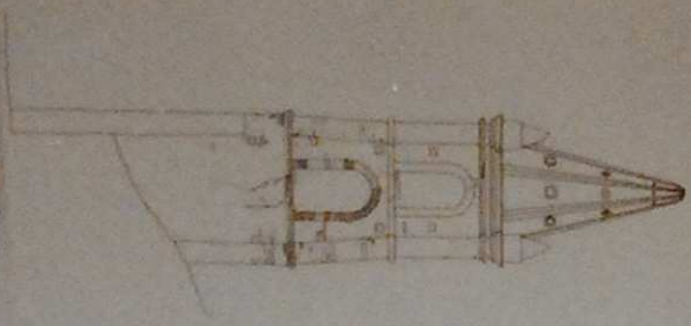
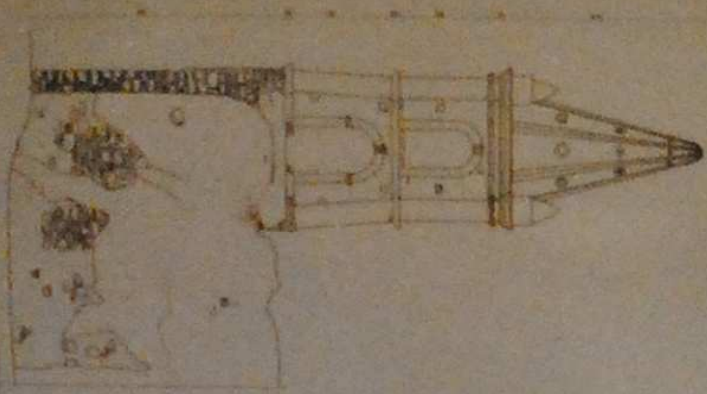
Rilievo: N. 149 Neg. A1886 Pos. X1886

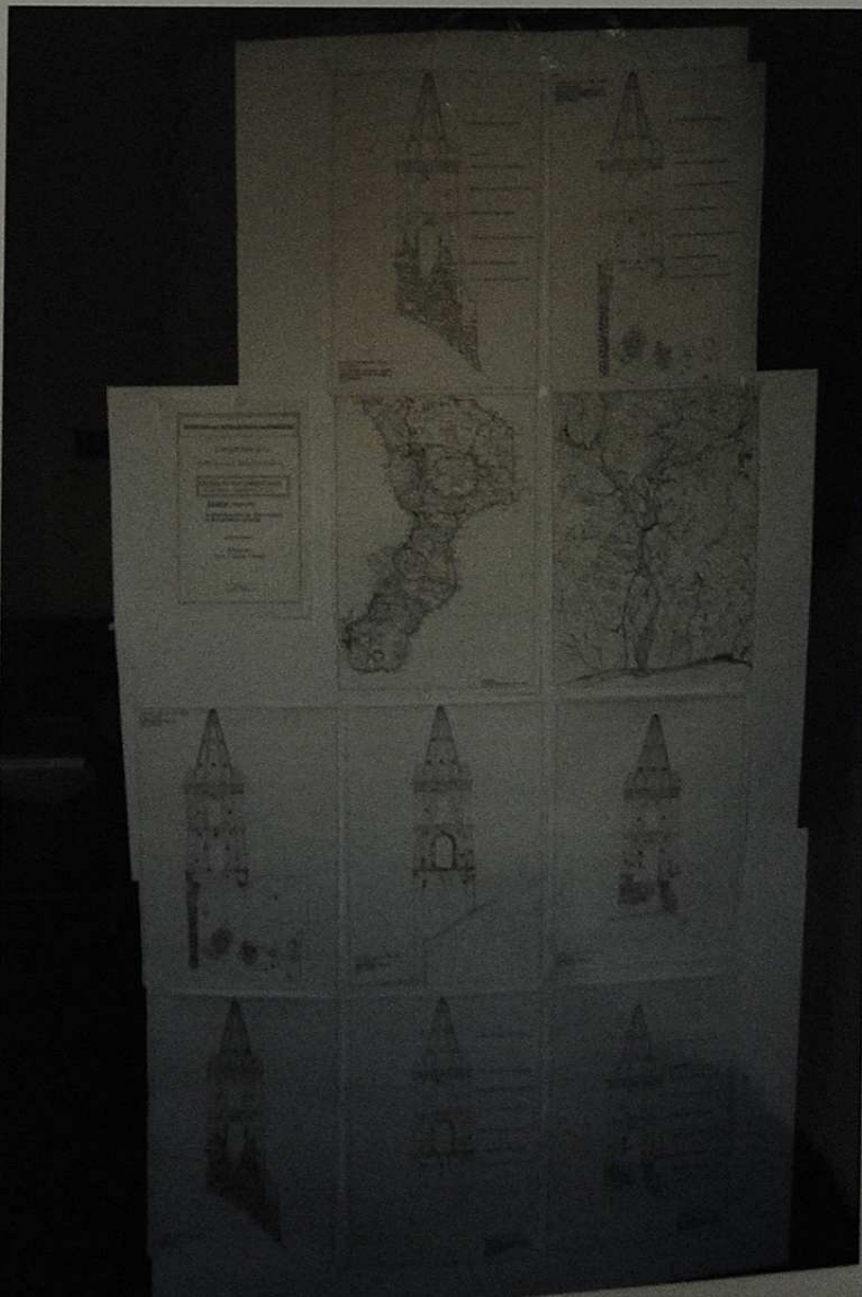
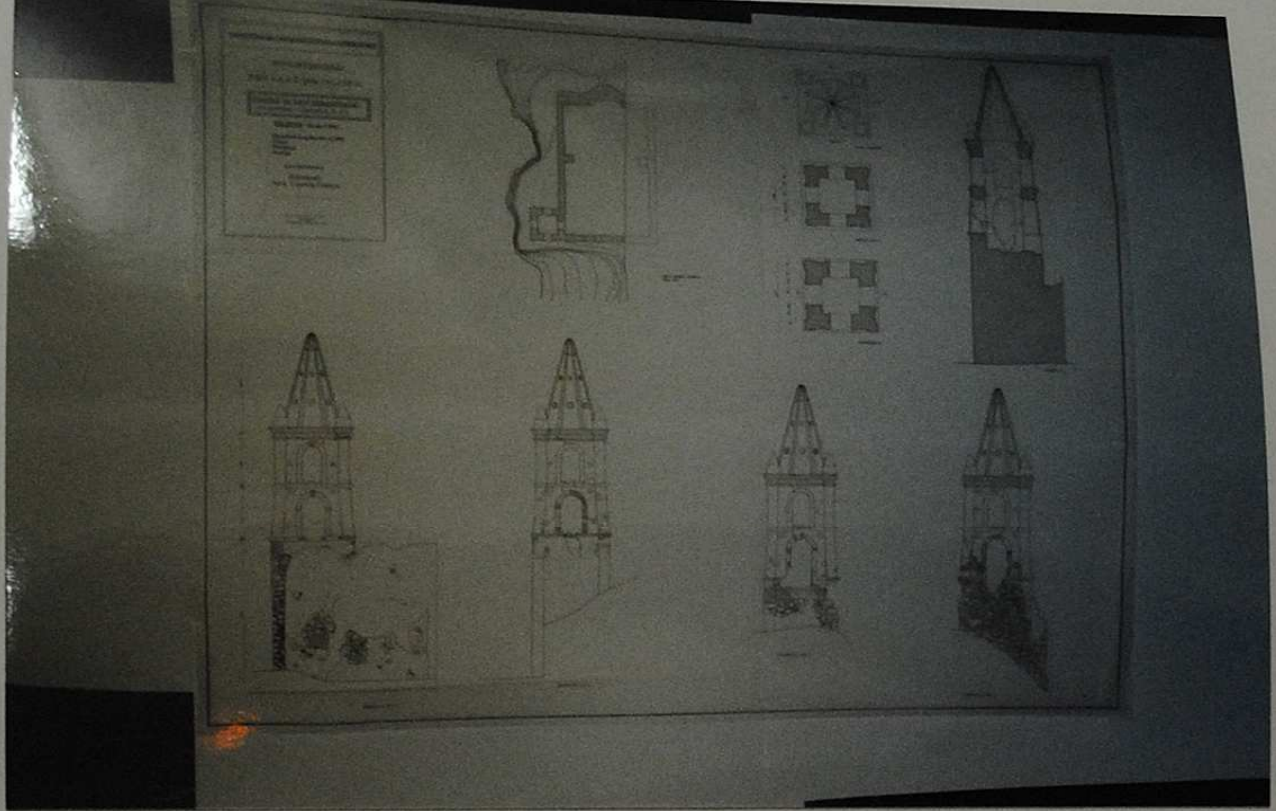


Ministero delle Istruzioni e delle Belle Arti
 Direzione Generale
 Ufficio di Topografia
 Ufficio di Cartografia
 Ufficio di Geodesia
 Ufficio di Idrografia
 Ufficio di Meteorologia
 Ufficio di Osservazioni
 Ufficio di Carte Geografiche
 Ufficio di Carte Militari
 Ufficio di Carte Nautiche
 Ufficio di Carte Topografiche
 Ufficio di Carte Geologiche
 Ufficio di Carte Storiche
 Ufficio di Carte Antiche
 Ufficio di Carte Moderne
 Ufficio di Carte Aeree
 Ufficio di Carte Fotografiche
 Ufficio di Carte Cinematografiche
 Ufficio di Carte Radiofoniche
 Ufficio di Carte Radiotelegrafiche
 Ufficio di Carte Radiotelevisive
 Ufficio di Carte Radiotelefoniche
 Ufficio di Carte Radiotelegrafiche
 Ufficio di Carte Radiotelevisive
 Ufficio di Carte Radiotelefoniche



Ministero per le Attività Culturali - Direzione Regionale Calabria
 Soprintendenza per i Beni Culturali - Calabria
 Ufficio Regionale per il Patrimonio Culturale
 Calabria
 Via Roma, 63 - 89100 Catanzaro
 Tel. 0965/24211 - Telex 320737 - Fax 0965/24211
 Internet: www.soprintendenza.it





Rilievo: N. 149 Neg. A1888 Pos. X1888

MINISTERO DEI BENI CULTURALI E AMBIENTALI

SPERIMENTAZIONE

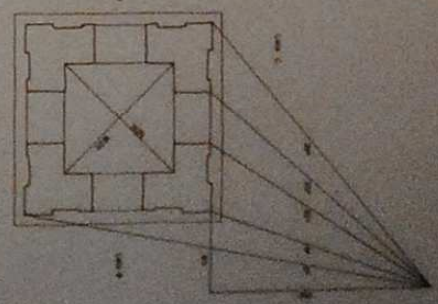
REGIONE A.L.A.A. della CALABRIA

CHIESA DI SAN SEBASTIANO
(Pardisipoli - Crotone, R. C.)

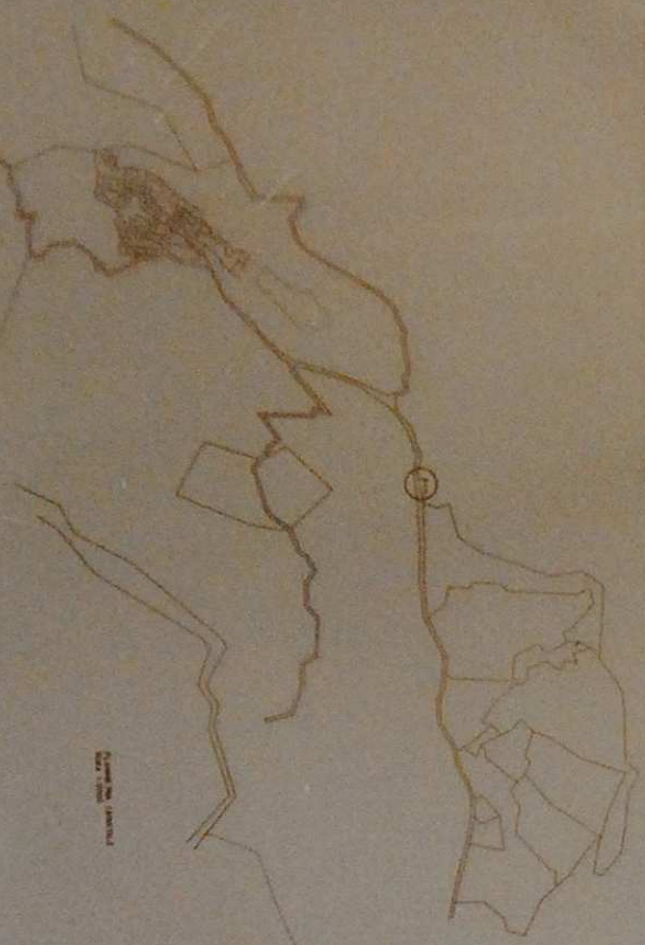
RILEVO (Scala 1:80)

- Prospetto centrale
- Piani

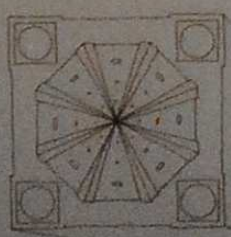
Riferisce:
Arch. Carmen Garono



PROSPETTO CENTRALE



CHIESA DI SAN SEBASTIANO



PROSPETTO CENTRALE