

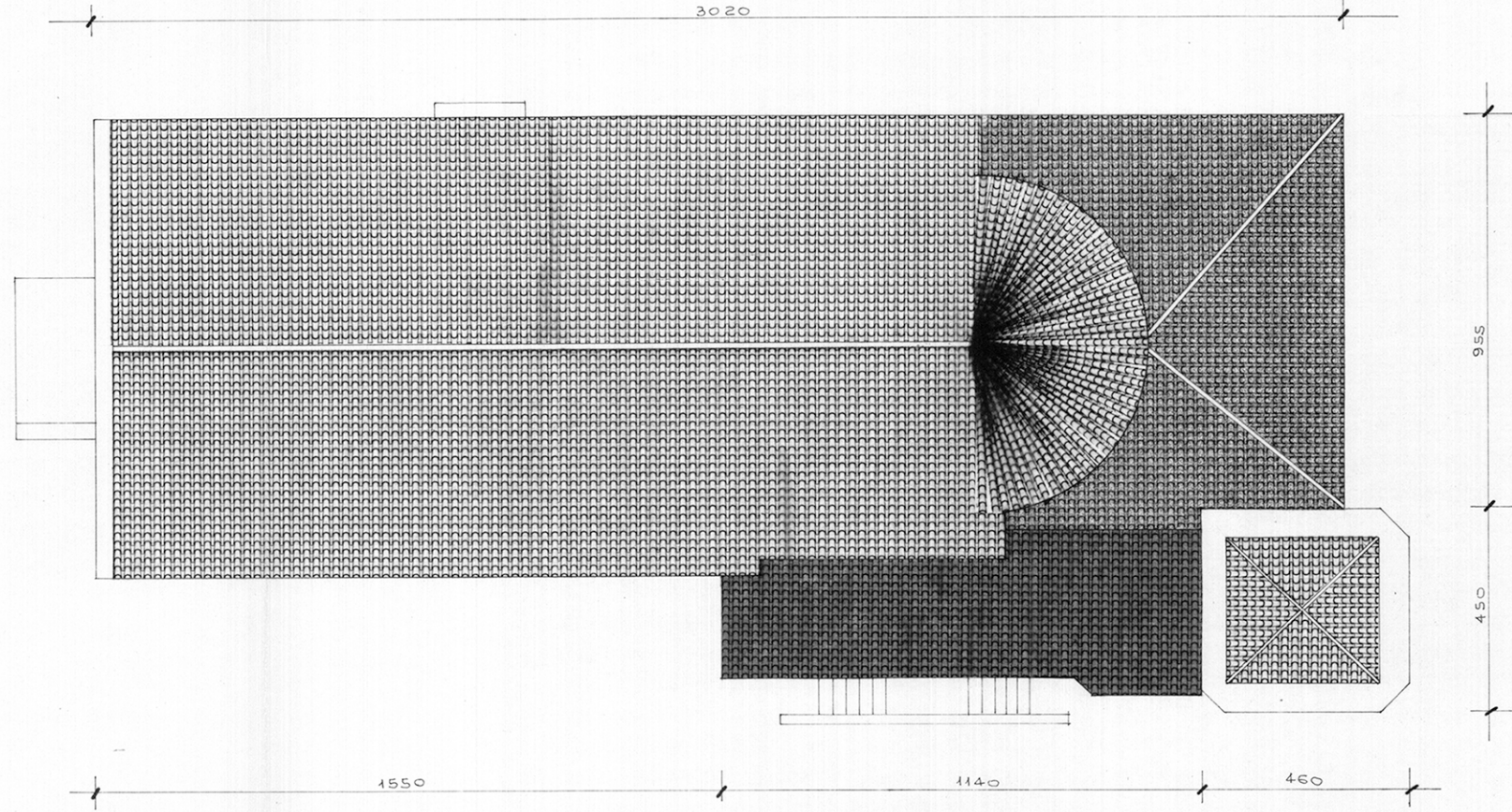
PIANTA COPERTURA - SCALA 1:100

Progetto approvato ai sensi della legge  
1-6-1939, n. 1089 ed alle condizioni del-  
la nota n. 1313 del 20 MAR. 1979

DIRIGENTI & INGEGNERI

IL SOPRINTENDENTE  
(Dott. Arch. Gaetano Zaffaroni)

*Zaffaroni*



*ing. Pucci*

ALBO PROVINCIALE INGEGNERI  
DOTT. ING.  
PUCCI  
ANTONIO  
Isor. N. 418  
REGGIO CALABRIA