

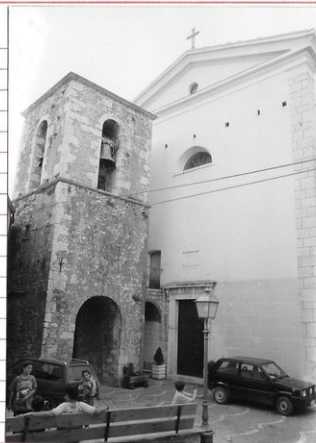


lu

Scheda inventariale
Beni Architettonici

MINISTERO PER I BENI CULTURALI E AMBIENTALI
UFFICIO CENTRALE PER I BENI AMBIENTALI ARCHITETTONICI ARCHEOLOGICI
ARTISTICI E STORICI
ISTITUTO CENTRALE PER IL CATALOGO E LA DOCUMENTAZIONE

NCT TSK (tipo scheda) A ◇ LIR (livello di ricerca) I/C (SO/A)
 NCTR (codice regione) 14 NCTN (n. cat. gen.) 00018381
 ESC (ente schedatore) M SB AAAAS CB
 ECP (ente competente) M SB AAAAS CB
 PVC PVCP (provincia) ISERNIA PVCC (comune) S. MARIA DEL MOULSE
 PVCF (frazione) S. ANGELO IN GROTTA
 PVCL (località) _____
 △ CST CSTN (numero d'ordine) 02 CSTD (denominazione) S. ANGELO IN GROTTA
 CSTA (carattere amministrativo del c.s.) FRAZIONE
 △ ZUR ZURN (numero) 04 ZURD (tipo e denominazione) BONA CENTRALE
 △ SET SETT (tipo) 50
 SETN (num. del settore) 08 SETD (denominazione) _____
 SETP (num. nel settore) 008
 OGT OGTT (tipo) CHIESA
 OGTV (qualificazione) PARROCCHIALE
 OGTD (denominazione) CHIESA di S. PIETRO IN VINCULIS
 UBV UBVD (denom. spazio viabilistico affaccio principale) VIA ROMA
 ☆ UBVN (numero civico) 0(P) UBVK (indic. chilom.) _____
 CTS CTSF (foglio) 06 CTSD (data foglio) 1980
 ☆ CTSP (particella) E
 ☆ CDG CDGG (indicazione generica) PROPRIETA' ENTE ECCLESIASTICO
 CDGS (indicazione specifica) PARROCCHIA S. PIETRO IN VINCULIS
 CDGI (indirizzo) _____
 ☆ ALN ALNT (tipo evento) _____ ALND (data) _____
 VIN VINL (legge) L. 1029/1939 VINA (articolo) art. 4
 VIND (estremi provvedimento) _____ VINR (data registr.) _____



STU STUT (strumento urb. in vigore) P.oli F.
 STUN (sintesi normativa di zona) CONSERVAZIONE E RESTAURO CONSERVATIVO

CRD CRDR (sistema di riferimento) _____
 CRDX (longitudine) _____ CRDY (latitudine) _____

*△ AUT AUTN (nome autore) _____ AUTI (ruolo autore) _____
 △ ATB ATBD (denominazione ambito culturale) MAESTRANZE LOCALI ATBI (riferimento all'intervento) COSTRUZIONE
 △ REL RELS (secolo) XIII RELF (frazione di secolo) _____ RELI (data) _____ RELV/RELW/RELX (validità) _____
 △ REV REVS (secolo) XVIII REVF (frazione di secolo) _____ REVI (data) _____ REVV/REW/REX (validità) _____
 △ PNT PNTS (schema) BASILICALE AD AULA PNTF (forma) IRREGOLARE

△* SVC SVMC (materiali) PIETRA
 △* SOF SOFG (genere) _____
 SOFF (forma) _____

△* CPM CPMM (materiali) LATERIZIO
 △* USA (uso attuale) CHIESA
 △ USOD (uso originario) CHIESA

* FTA FTAN (negativo) COL. CCXXII.4.8 INV. 73201 FTAT (note) PROSPETTO PRINCIPALE (1993)
 SFC (stralcio foglio catastale) 01

* ALG ALGT (tipo) _____ ALGN (numero) _____
 * RSE RSER (riferimento argomento) _____
 RSEC (codici) _____

* CMP CMPD (data) 1993 CMPN (compilatore) GAUZZO E.
 * FUR (funzionario responsabile) MELONI L.
 ○ OSS (osservazioni) _____

Legenda: NCT (codice univoco), PVC (localizzazione amministrativa), CST (centro storico), ZUR (zona urbana), SET (settore), OGT (oggetto), UBV (ubicazione), CTS (catasto), CDG (condizione giuridica), ALN (mutamenti di titolarità/possesso/detenzione), VIN (vincoli), STU (strumenti urbanistici), CRD (coordinate), AUT (autore), ATB (ambito culturale), REL (cronologia, estremo remoto), REV (cronologia, estremo recente), PNT (pianta), SVC (tipologia costruttiva delle strutture verticali), SOF (tipologia costruttiva delle strutture di orizzontamento), CPM (manto di copertura), USA (uso attuale), USO (uso storico), FTA (fotografie allegate), SFC (stralcio foglio catastale), ALG (elaborati grafici e cartografici), RSE (riferimento altre schede), CMP (compilazione).

◇ Il campo va compilato con la lettera I in caso di scheda inventariale, con la lettera I/V per le schede di inventariazione dei vincoli. In presenza di schede di catalogazione o di precatalogazione già redatte, la lettera V dovrà essere seguita rispettivamente dalle lettere C o P.

* I campi devono essere considerati ripetitivi.

△ Nella compilazione della scheda inventariale le voci possono essere considerate facoltative ove l'informazione non sia desumibile dall'osservazione diretta dell'opera.

Il campo va compilato solo in assenza di indirizzo o, fuori dai centri urbani, di dati catastali disponibili.

○ La compilazione è facoltativa. Il campo può essere utilizzato per brevi note aggiuntive di notizie storico-critiche o altro.

Alle schede di opere vincolate occorre allegare fotocopia dell'atto di vincolo e, ove disponibile, della scheda di catalogo. In presenza della scheda di catalogazione o di precatalogazione è obbligatorio riportare nel sottocampo NCTN il numero di catalogo generale già assegnato. Per le schede di opere vincolate la compilazione del campo autore è obbligatoria.