



Il network architettonico di base progetti integrali per uno sviluppo economico sostenibile

**RILEVAMENTO DEL PATRIMONIO ARCHITETTONICO
DELLA PROVINCIA DI CAMPOBASSO**

Regione: **Molise** Provincia: **Campobasso** Comune: **Montenero Di Bisaccia** Codice ISTAT: **70048**

Denominazione: **Torre Di Montebello**

Catastale: **Fg. n.3 Part. n.31**

Località o indirizzo: **Località Monte Bello**

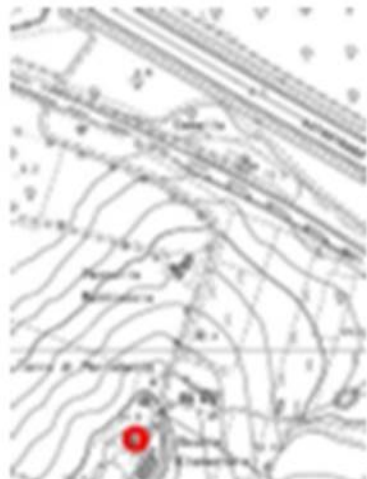
Carta tecnica regionale: **n. 372102**

Proprietà: **Pubblica** Datazione: **XIII-XIVsec.**

Riferimento Cartografico: **n. 8**

RILIEVO FOTOGRAFICO

LOCALIZZAZIONE



DATI GENERALI

CARATTERISTICHE

Localizzazione: **Territoriale**

Tipologia costruttiva in elevazione: **Mattoni**

Posizione edificio: **Isolato**

Tipologia costruttiva orizz.:

Accessibilità al sito: **Con auto facile**

Tipologia costruttiva copertura:

Morfologia del sito: **Valle**

Dimensioni Stimato: Lu. mt.: **8** La. mt.: **8** H. mt.: **20**

Vincolo: **Beni vincolati a norma del DL. 42/2004**

N° Plant:

Documentazione: **Nulla**

Stato di conservazione: **Cattivo**

Codice Touring: **Non citato**

Vocazione funzionale: **Paesaggistica**

Utilizzazione: **Non utilizzato**

Possibile Utilizzo: **Visita**