



MINISTERO PER I BENI CULTURALI E AMBIENTALI
UFFICIO CENTRALE PER I BENI AMBIENTALI ARCHITETTONICI ARCHEOLOGICI
ARTISTICI E STORICI
ISTITUTO CENTRALE PER IL CATALOGO E LA DOCUMENTAZIONE

1111

TSK (tipo scheda) A LIR (livello di ricerca) I

NCT NCTR (codice regione) 14 NCTN (n. cat. gen.) 00020044

ESC (ente schedatore) 115

ECP (ente competente) 115

PVC PVCP (provincia) CS PVCC (comune) MATRICE

PVCF (frazione) _____

PVCL (località) _____

Δ CST CSTN (numero d'ordine) 01 CSTD (denominazione) MATRICE

CSTA (scrittura amministrativa del c.a.s.) CAPOLUOGO MUNICIPALE

Δ ZUR ZURN (numero) 02 ZURD (tipo e denominazione) ZONA DI ESPANSIONE

Δ SET SETT (tipo) SU

SETN (num. del settore) 008 SETD (denominazione) _____

SETP (num. nel settore) 003

OGT OGTT (tipo) PALAZZO

OGTQ (qualificazione) RESIDENZIALE

OGTD (denominazione) _____

UBV UBVD (denom. spazio viabilistico affluente principale) VIA MARCONI

* UBVN (numero chilom.) 24/26P/28 UBVK (indic. chilom.) _____

CTS CTSF (foglio) 12 CTSD (data foglio) 1979

* CDG CDSG (particella) 88

CDGS (indicazione generica) PROPRIETA' PRIVATA

CDGI (indicazione specifica) _____

CDGJ (indirizzo) _____

* ALN ALNT (tipo evento) _____ ALND (data) _____

VIN VINL (legge) _____ VINA (articolo) _____

VIND (estremi provvedimento) _____ VINR (data registro) _____

STU STUT (strumento urb. in vigore) PROGRAMMA DI FABBRICAZIONE APPROVATO IL 26/04/77

STUN (dati normativa di zona) ZONA B RISTRUTTURAZIONE E COMPLETAMENTO

□ CRD CRDR (sistema di riferimento) _____

CRDX (longitudine) _____ CRDY (latitudine) _____

* Δ AUT AUTN (nome autore) _____ AUTI (ruolo autore) _____

Δ ATB ATBD (denominazione ambito culturale) MAESTR. LOC. ATBI (riferimento all'intervento) COSTRUZIONE

Δ REL RELS (secolo) XIX RELF (frazione di secolo) FINE RELI (data) _____ RELW/RELX (validità)

Δ REV REVS (secolo) XIX REVF (frazione di secolo) META REVU (data) _____ REVV/REWX (validità)

Δ PNT PNTS (schema) CORPO CIVICO PNTF (forma) RETANGOLARE

Δ SVC SVCM (materiale) PIETRA/TONNACO

Δ SVC SOFG (genere) _____

SOFF (forma) _____

Δ CPM CPMM (materiale) LATERIZIO

Δ USA (uso attuale) ABITAZIONE

Δ USOD (uso originario) ABITAZIONE

* FTA FTAN (negativo) 2 FTAT (note) FACCIATA

SFC (stralcio foglio cartaceo) 1

* ALG ALGT (tipo) _____ ALGN (numero) _____

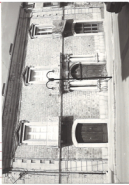
* RSE RSER (riferimento argomento) _____

RSEC (codice) _____

* CMP CMPD (data) 1995 CMPN (compilatore) A. DEL ROSSO

* FUR (funzionario responsabile) L. MELLONI

* OSS (osservazioni) _____



Legenda: NCT (codice sezione), PVC (localizzazione amministrativa), CST (centro storico), ZUR (zona urbana), SET (settori), OGT (oggetto), UBV (ubicazione), CTS (città), CDG (fondazione giuridica), ALN (matrimenti di distrettuali-pessone-determinazione), VIN (vicolo), STU (strumenti urbanistici), CRD (coordinati), AUT (autore), ATB (ambito culturale), REL (cronologia, sistema referenziale), REV (cronologia, sistema referenziale), PNT (pianura), SVC (tipologia costruttiva delle strutture verticali), SOF (tipologia costruttiva delle strutture di sovrastamento), CPM (manto di copertura), USA (uso attuale), USOD (uso storico), FTA (fotografie allegate), SFC (stralcio foglio cartaceo), ALG (altri disegni grafici e cartografici), RSE (riferimento altre schede), CMP (compilazione).

□ Il campo va compilato con la lettera I in caso di scheda inventariale, con la lettera LV per le schede di inventariazione dei vincoli. In presenza di schede di catalogazione o di procatologazione già redatte, la lettera V dovrà essere seguita rispettivamente dalle lettere C o P.

* I campi devono essere considerati ripetitivi.

Δ Nella compilazione della scheda inventariale le voci possono essere considerate facoltative ove l'informazione non sia desumibile dall'osservazione diretta dell'opera.

□ Il campo va compilato solo in assenza di indirizzo o, fuori dai centri urbani, di dati cartacei disponibili.

Δ La compilazione è facoltativa. Il campo può essere utilizzato per brevi note aggiuntive di notizie storico-critiche o altre.

Alle schede di opere vincolate occorre allegare fotocopia dell'atto di vincolo e, ove disponibile, della scheda di catalogo. In presenza della scheda di catalogazione o di procatologazione è obbligatorio riportare nel sottocampo NCTN il numero di catalogo generale già assegnato. Per le schede di opere vincolate la compilazione del campo autore è obbligatoria.