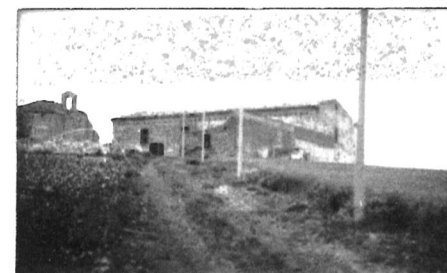




MINISTERO PER I BENI CULTURALI E AMBIENTALI
UFFICIO CENTRALE PER I BENI AMBIENTALI ARCHITETTONICI ARCHEOLOGICI
ARTISTICI E STORICI
ISTITUTO CENTRALE PER IL CATALOGO E LA DOCUMENTAZIONE

NCT	TSK (tipo scheda)	<u>A</u>	◇ LIR (livello di ricerca)	<u>I</u>
	NCTR (codice regione)	<u>14</u>	NCTN (n. cat. gen.)	<u>00074641</u>
	ESC (ente schedatore)	<u>S11</u>		
	ECP (ente competente)	<u>S11</u>		
PVC	PVCP (provincia)	<u>CB</u>	PVCC (comune)	<u>ROTELLO</u>
	PVCF (frazione)			
	PVCL (località)			
△ CST	CSTN (numero d'ordine)		CSTD (denominazione)	
	CSTA (carattere amministrativo del c.s.)			
△ ZUR	ZURN (numero)		ZURD (tipo e denominazione)	
△ SET	SETT (tipo)	<u>TP</u>		
	SETN (num. del settore)	<u>24</u>	SETD (denominazione)	<u>COLLE RUGGIERO</u>
	SETP (num. nel settore)	<u>02</u>		
OGT	OGTT (tipo)	<u>BADIA</u>		
	OGTQ (qualificazione)	<u>CONVENTUALE</u>		
	OGTD (denominazione)	<u>BADIA DI VERTICCHIO</u>		
UBV	UBVD (denom. spazio viabilistico affaccio principale)	<u>STRADA COMUNALE S. CROCE DI MAGLIANO</u>		
	☆ UBVN (numero civico)		UBVK (indic. chilom.)	
CTS	CTSF (foglio)	<u>56</u>	CTSD (data foglio)	<u>1985</u>
	☆ CTSP (particella)	<u>55/56/57</u>		
☆ CDG	CDGG (indicazione generica)	<u>PROPRIETA' PRIVATA</u>		
	CDGS (indicazione specifica)			
	CDGI (indirizzo)			
☆ ALN	ALNT (tipo evento)		ALND (data)	
VIN	VINL (legge)		VINA (articolo)	
	VIND (estremi provvedimento)		VINR (data registr.)	
STU	STUT (strumento urb. in vigore)	<u>PROGRAMMA DI FABBRICAZIONE (1986)</u>		
	STUN (sintesi normativa di zona)	<u>ZONA E-AGRICOLA</u>		
□ CRD	CRDR (sistema di riferimento)			
	CRDX (longitudine)		CRDY (latitudine)	
☆ △ AUT	AUTN (nome autore)		AUTI (ruolo autore)	
△ ATB	ATBD (denominazione ambito culturale)	<u>MAESTRANZE LOCALI</u>	ATBI (riferimento all'intervento)	<u>COSTRUZIONE/RISTRUTTURAZIONE</u>
△ REL	RELS (secolo)	<u>XIII/XVII/XX</u>	RELF (frazione di secolo)	
△ REV	REVS (secolo)	<u>XIII/XVII/XX</u>	REVI (data)	
△ PNT	PNTS (schema)	<u>ARTICOLATO</u>	PNTF (forma)	<u>IRREGOLARE</u>
△ ☆ SVC	SVCM (materiali)	<u>MURATURA IN PIETRA</u>		
△ ☆ SOF	SOFG (genere)	<u>SOLAI</u>		
	SOFF (forma)	<u>PIANI</u>		
△ ☆ CPM	CPMM (materiali)	<u>A TETTO / A FALDE / COPPI</u>		
△ ☆ USA	USA (uso attuale)	<u>ABITAZIONE / DEPOSITI</u>		
△ USO	USOD (uso originario)	<u>CONVENTUALE</u>		
☆ FTA	FTAN (negativo)	<u>R4-07</u>	FTAT (note)	<u>ALL. N°2 VEDUTA PROSPETTICA (1998)</u>
	SFC (stralcio foglio catastale)	<u>ALL. N°1</u>		
☆ ALG	ALGT (tipo)		ALGN (numero)	
☆ RSE	RSER (riferimento argomento)			
	RSEC (codici)			
☆ CMP	CMPD (data)	<u>1998</u>	CMPN (compilatore)	<u>BOFFA O.</u>
	☆ FUR (funzionario responsabile)	<u>MELLONI L.</u>		
○ OSS	OSS (osservazioni)	<u>LA BADIA ERA COSTITUITA DA VARI CORPI DI FABBRICA DISPOSTI INTORNO AD UN CORTILE CENTRALE. ATTUALMENTE, IN STATO DI ABBANDONO CON UN SOLO EDIFICIO, E' UTILIZZATO DAGLI ATTUALI PROPRIETARI.</u>		



Legenda: NCT (codice univoco), PVC (localizzazione amministrativa), CST (centro storico), ZUR (zona urbana), SET (settore), OGT (oggetto), UBV (ubicazione), CTS (catasto), CDG (condizione giuridica), ALN (mutamenti di titolarità/possesso/detenzione), VIN (vincoli), STU (strumenti urbanistici), CRD (coordinate), AUT (autore), ATB (ambito culturale), REL (cronologia, estremo remoto), REV (cronologia, estremo recente), PNT (pianta), SVC (tipologia costruttiva delle strutture verticali), SOF (tipologia costruttiva delle strutture di orizzontamento), CPM (manto di copertura), USA (uso attuale), USO (uso storico), FTA (fotografie allegate), SFC (stralcio foglio catastale), ALG (elaborati grafici e cartografici), RSE (riferimento altre schede), CMP (compilazione).

◇ Il campo va compilato con la lettera I in caso di scheda inventariale, con la lettera I/V per le schede di inventariazione dei vincoli. In presenza di schede di catalogazione o di precatalogazione già redatte, la lettera V dovrà essere seguita rispettivamente dalle lettere C o P.

☆ I campi devono essere considerati ripetitivi.

△ Nella compilazione della scheda inventariale le voci possono essere considerate facoltative ove l'informazione non sia desumibile dall'osservazione diretta dell'opera.

□ Il campo va compilato solo in assenza di indirizzo o, fuori dai centri urbani, di dati catastali disponibili.

○ La compilazione è facoltativa. Il campo può essere utilizzato per brevi note aggiuntive di notizie storico-critiche o altro.

Alle schede di opere vincolate occorre allegare fotocopia dell'atto di vincolo e, ove disponibile, della scheda di catalogo. In presenza della scheda di catalogazione o di precatalogazione è obbligatorio riportare nel sottocampo NCTN il numero di catalogo generale già assegnato. Per le schede di opere vincolate la compilazione del campo autore è obbligatoria.